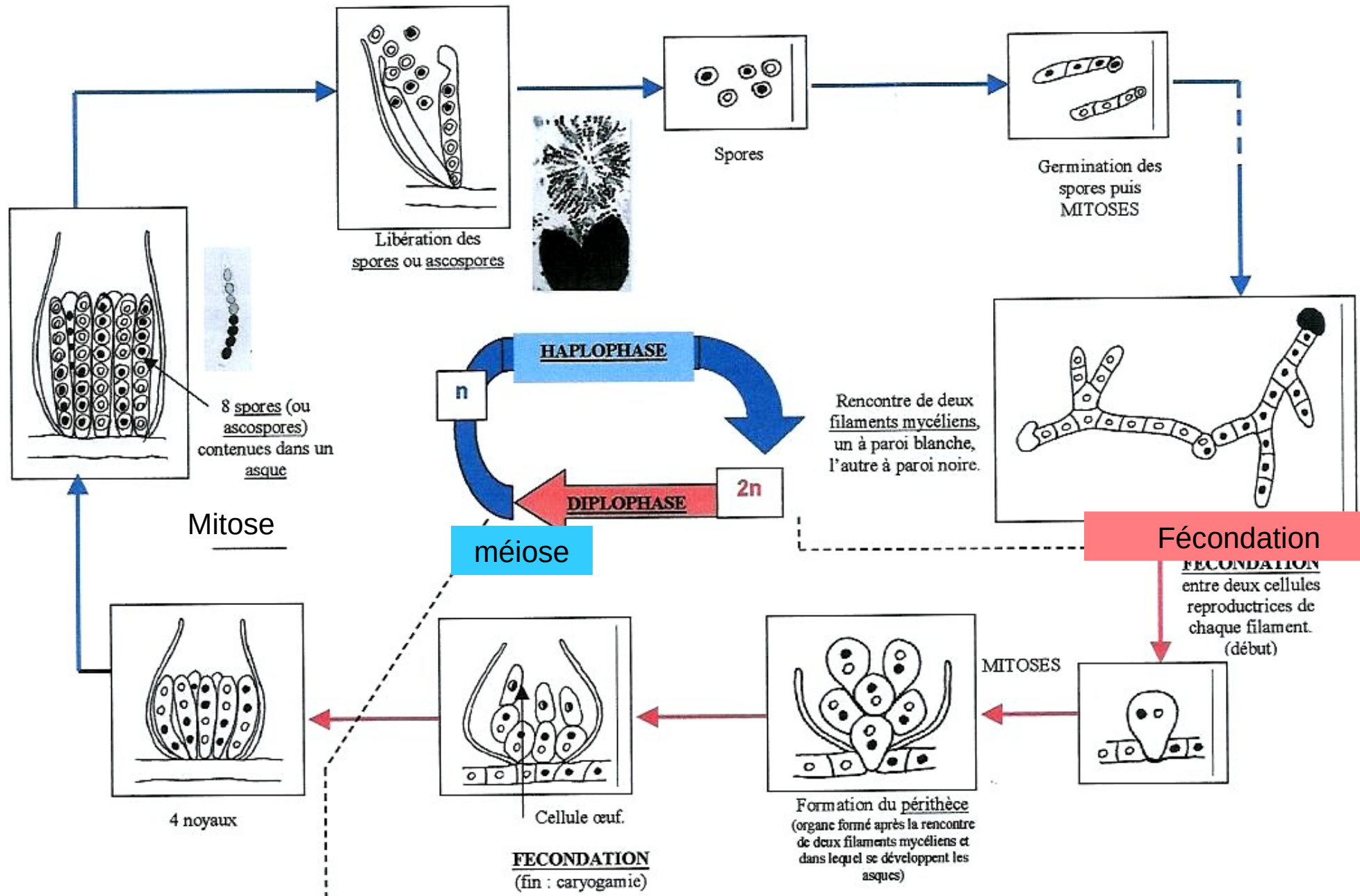
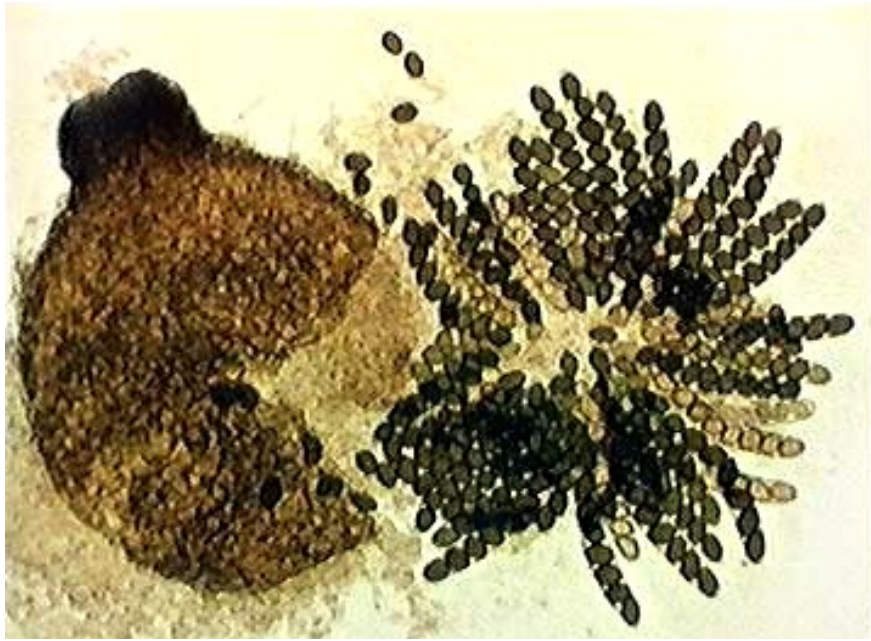


Le cycle de vie de *Sordaria macrospora*

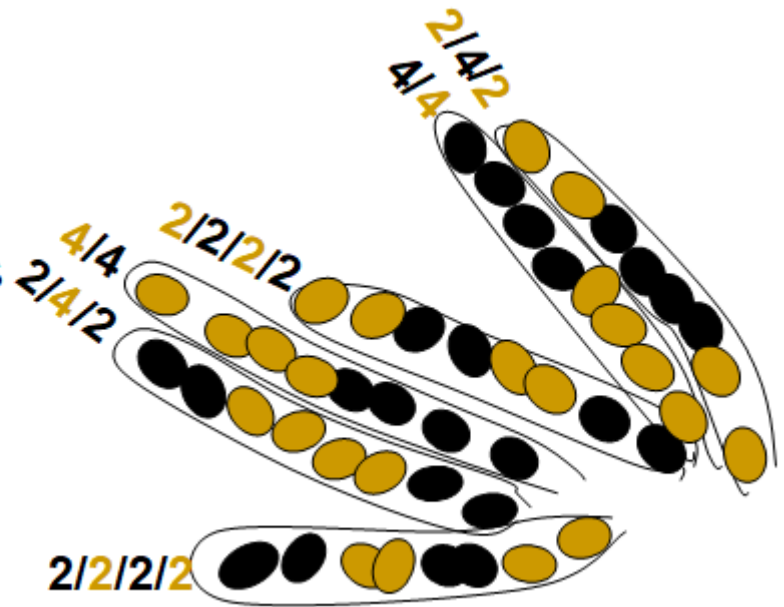


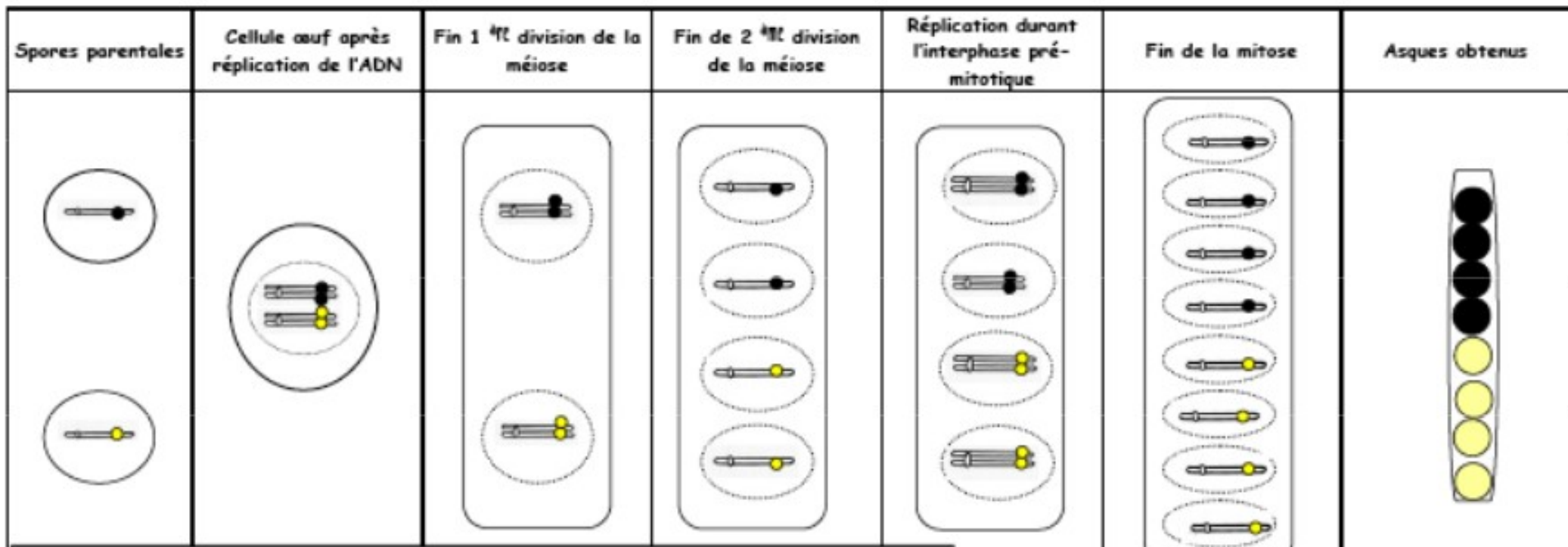
On croise une souche à spores claires et une souche à spores noires. A la limite entre les deux souches apparaissent des fructifications appelées **périthèces**, contenant des sacs allongés appelés **asques**. Ces asques contiennent des **spores**.



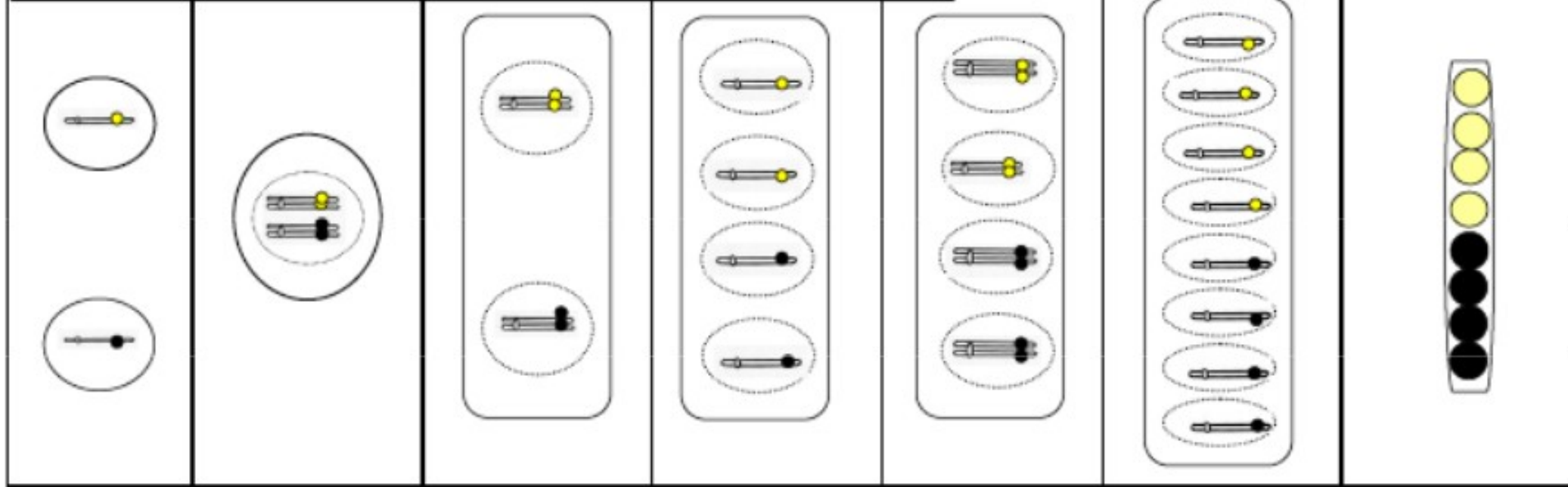


On distingue 6
dispositions
différentes des
spores dans les
asques



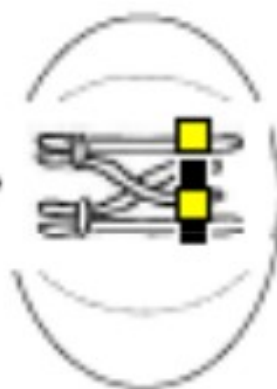
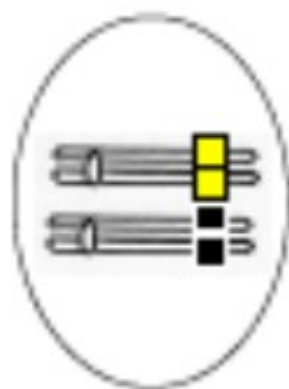


Le brassage inter-chromosomique chez un haploïde (Sordaria)



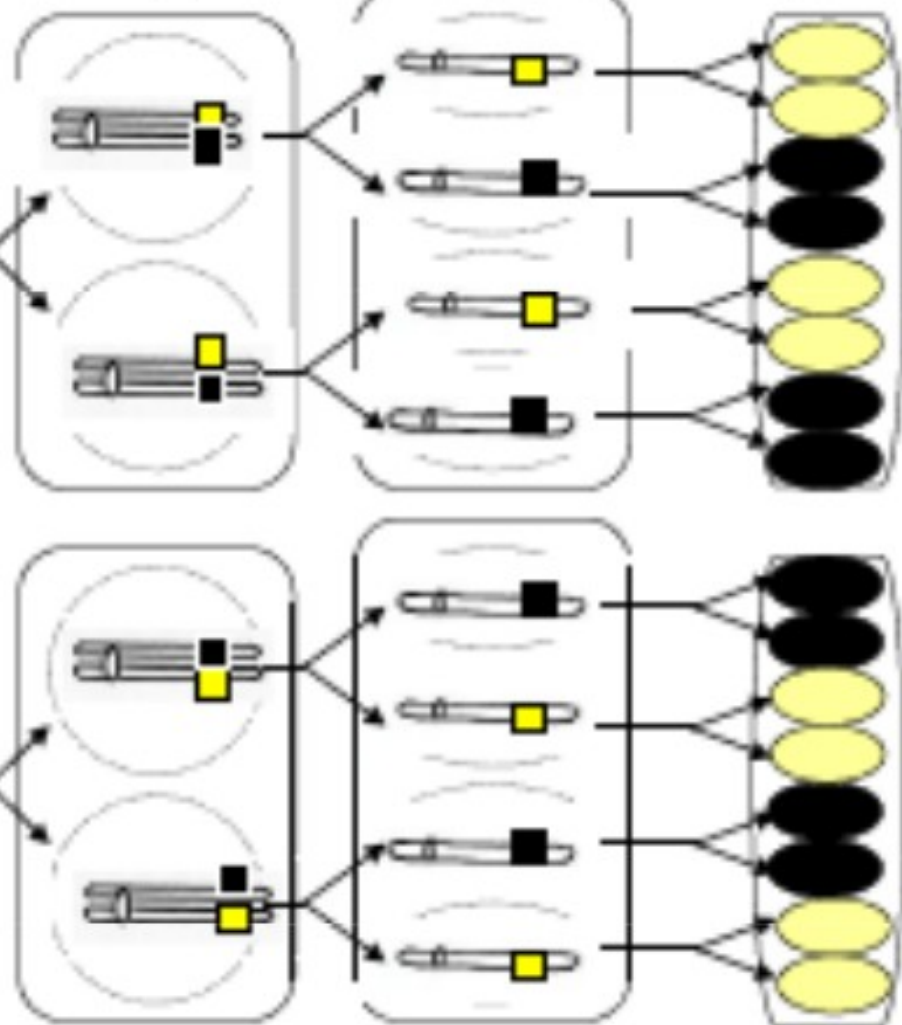
Le brassage intra-chromosomique chez un haploïde (Sordaria)

Cellule-ovule après
réplication de
l'ADN



Méiose

1^{ère} division 2^{ème} division mitose



Asques
obtenus

Le brassage intra-chromosomique chez un haploïde (Sordaria)

